

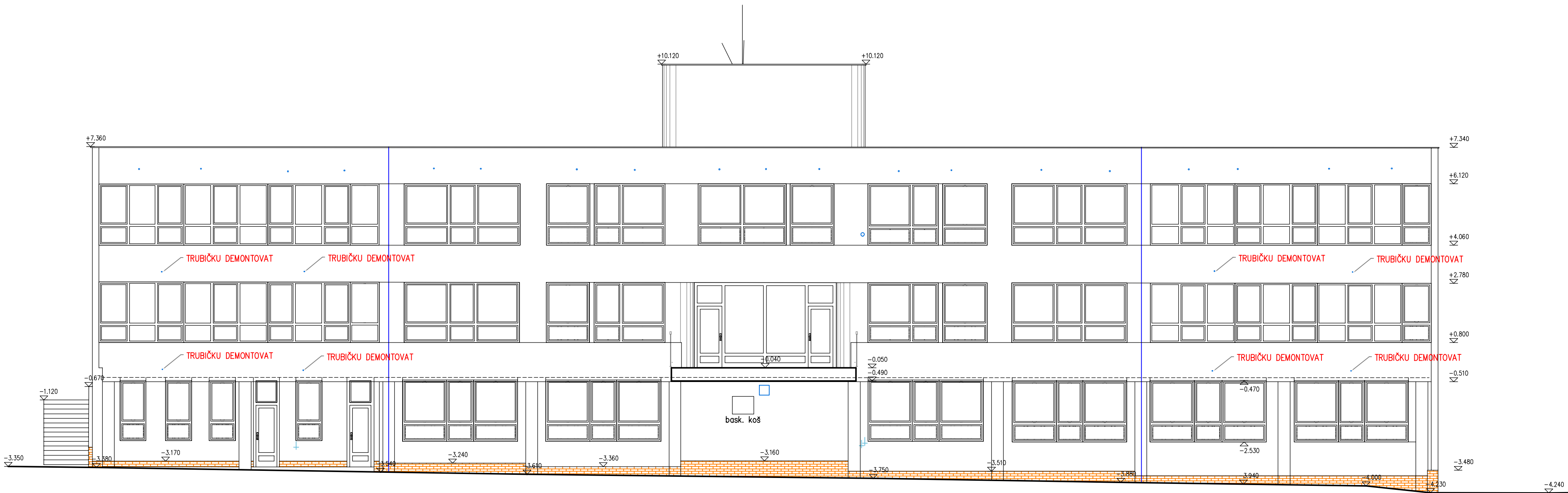
POHLED SEVERNÍ

LEGENDA:

 KABŘINCOVÉ OBKLADY DEMONTOVAT, POVRCH VYROVNAT CEMENTOVOU OMÍTKOU HL. 10 mm

POZNÁMKA:

VE VÝKRESE NEJSOU ZAKRESLENY STÁVAJÍCÍ INŽENÝRSKÉ SÍTĚ,
STÁVAJÍCÍ JSOU ZAKRESLENY V KOORDINAČNÍ SITUACI - viz VÝKRES č. C3
ZHOTOVITEL MUSÍ PŘED ZAHÁJENÍM STAVEBNÍCH PRACÍ STÁVAJÍCÍ IS NA POZEMKU VYTÝČIT
ZHOTOVITEL JE POVINEN DODRŽOVAT PODMÍNKY SPRÁVCŮ DOTČENÝCH IS - viz DOKLADOVOU ČÁST PD




POHLED JIŽNÍ

ZADAVATEL UMOŽŇUJE POUŽITÍ I JINÝCH, AVŠAK KVALITATIVNĚ A TECHNICKY STEJNÝCH NEBO ODBOBNÝCH VÝROBKŮ, MATERIÁLŮ A TECHNICKÝCH ŘEŠENÍ, NEŽ KTERÉ JSOU KONKRÉTNĚ UVEDENY V ZADÁVACÍ DOKUMENTACI ZA PŘEDPOKLADU, ŽE TYTO BUDOU MÍT TECHNICKÉ A ESTETICKÉ PARAMETRY VÝŠÍ NEBO STEJNÉ, POPŘ. ODBOBNĚ SROVNATELNÉ S TECHNICKÝMI SPECIFIKACEMI STAVBY, KTERÉ JSOU PRO ZHOTOVITELE ZÁVAZNÉ.

±0,000 = 237.15 Bpv (vstup do 1.NP)

ARCHITEKTONICKÝ NÁVRH antre s.r.o.		ČÍSLO ZAKÁZKY 07 S 24	
HIP Ing. Karel Šíp		STUPĚŇ DOKUMENTACE DPPS	
ZODPOVĚDNÝ PROJEKTANT Ing. Karel Šíp		PROJEKTANT Č. 2. díl. Petr Sládeček	PROFES ARCH-STAVEBNÍ
INVESTOR MČ Praha 4, Antala Staška 2059, Praha 4, 140 00		STAVEBNÍ ÚŘAD PRAHA 4	
NÁZEV AKCE ZŠ A MŠ OHRADNÍ, obj. MŠ OHRADNÍ 1367, PRAHA 4		DATUM 02/2025	
SNÍŽENÍ ENERGETICKÉ NÁROČNOSTI OBJEKTU vč. nuceného větrání		ZMĚNA Č.	
Ohradní 1367/2 Praha 4, č.parc.: 700/25, 700/26, k.ú.: Michle		FORMÁT 8 x A4	
ČÁST BOURACÍ PRÁCE		MĚŘÍTKO 1:100	
OBSAH POHLED SEVERNÍ, POHLED JIŽNÍ		ČÍSLO VÝKRESU SO 01	
		ČÍSLO TISKU B01	



antre
prospektivní inženýring

Antre s. r. o.

Sídlo :
Stěpanická 274, Praha 9
Atelier :
Drahoňovská 54, Praha 9
IČO : 26 49 63 99, DIČ : CZ 26 49 63 99
tel : 2 66 109 838, fax : 2 66 316 116
e-mail : antre@antre.cz